

Installationsanleitung bizSoft Version 11.2.0

1. Wichtig vor der Installation

01 Testversion

Die TEST Installation wird ausschließlich als Einzelplatzlösung angeboten.

Die bizSoft Vollversion (bei Kauf) kann als Einzelplatz- oder Netzwerklösung betrieben werden.

02 Kein Update

Diese Installation ist NICHT als UPDATE älterer bizSoft Versionen geeignet!

Für Updates kontaktieren Sie bitte unseren [Support](#)

03 Anmeldung als Administrator

Für die Installation von bizSoft müssen Sie als Administrator angemeldet sein.

Zu überprüfen in der Windows Systemsteuerung / Benutzerkonten

04 Windows Benutzerkontensteuerung deaktivieren

Unbedingt erforderlich, damit bizSoft installiert werden kann!

Windows Systemsteuerung / Benutzerkonten / Einstellungen der

Benutzerkontensteuerung ändern / **auf niedrigste Stufe einstellen.**

Nach Änderung ist **ein Neustart des Rechners** erforderlich, damit die Einstellung wirksam wird. [Siehe auch FAQs Punkt 3.1](#)

05 Virenschanner

Deaktivieren Sie ggf. den Virenschanner bevor Sie das Setup starten!

Wichtig vor allem bei Kaspersky, Avast und Norton AntiVirus.

2. bizSoft Installation

Es werden alle bizSoft Komponenten auf einem Computer installiert und betrieben.

01 Download und Starten der Installation

Installationslink

http://downloads.bizsoft.de/biz_setup/bizSoft_11.2.0.0_vollinstallation.exe

Führen Sie die Installation nach dem Herunterladen aus dem Standard Download Ordner aus (nicht vom Windows Desktop oder von einem Netzlaufwerk).

Die Installation beinhaltet auch den Microsoft SQL Server 2012 Express SP1. Alle erforderlichen Einstellungen für die Installation sind bereits vordefiniert. Sie müssen lediglich alle Schritte mit 'weiter' bestätigen.

Alle bizSoft Programmdateien sind nach der Installation auf Ihrem Rechner im Standard Windows Programmverzeichnis im Unterordner 'bizsoft' zu finden.

02 bizSoft Programm 1.Start

Nach der Installation haben Sie 2 Icons am Desktop und im Startmenü



bizSoft
Hauptprogramm



Kassenoberfläche &
Kassenverwaltung

Das bizSoft Hauptprogramm **startet automatisch**.

Das **Benutzerhandbuch** finden Sie im Programmheader (rechts oben) unter **HILFE**.
Kurzinformat zur Kasse: http://downloads.bizsoft.de/diverses/bizSoft_Kasse_Infos.pdf

3. FAQs | Häufig gestellte Fragen

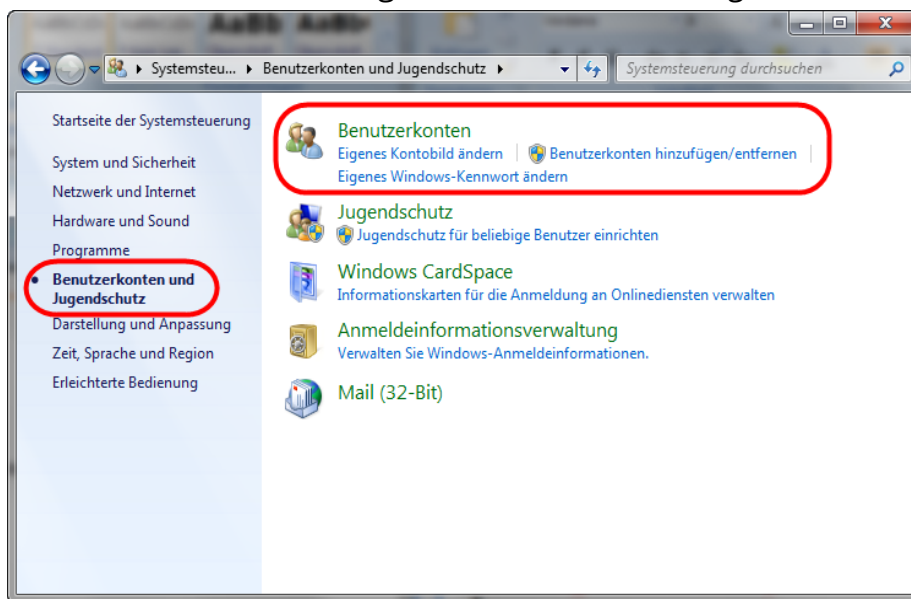
3.1 Windows Benutzerkontensteuerung deaktivieren

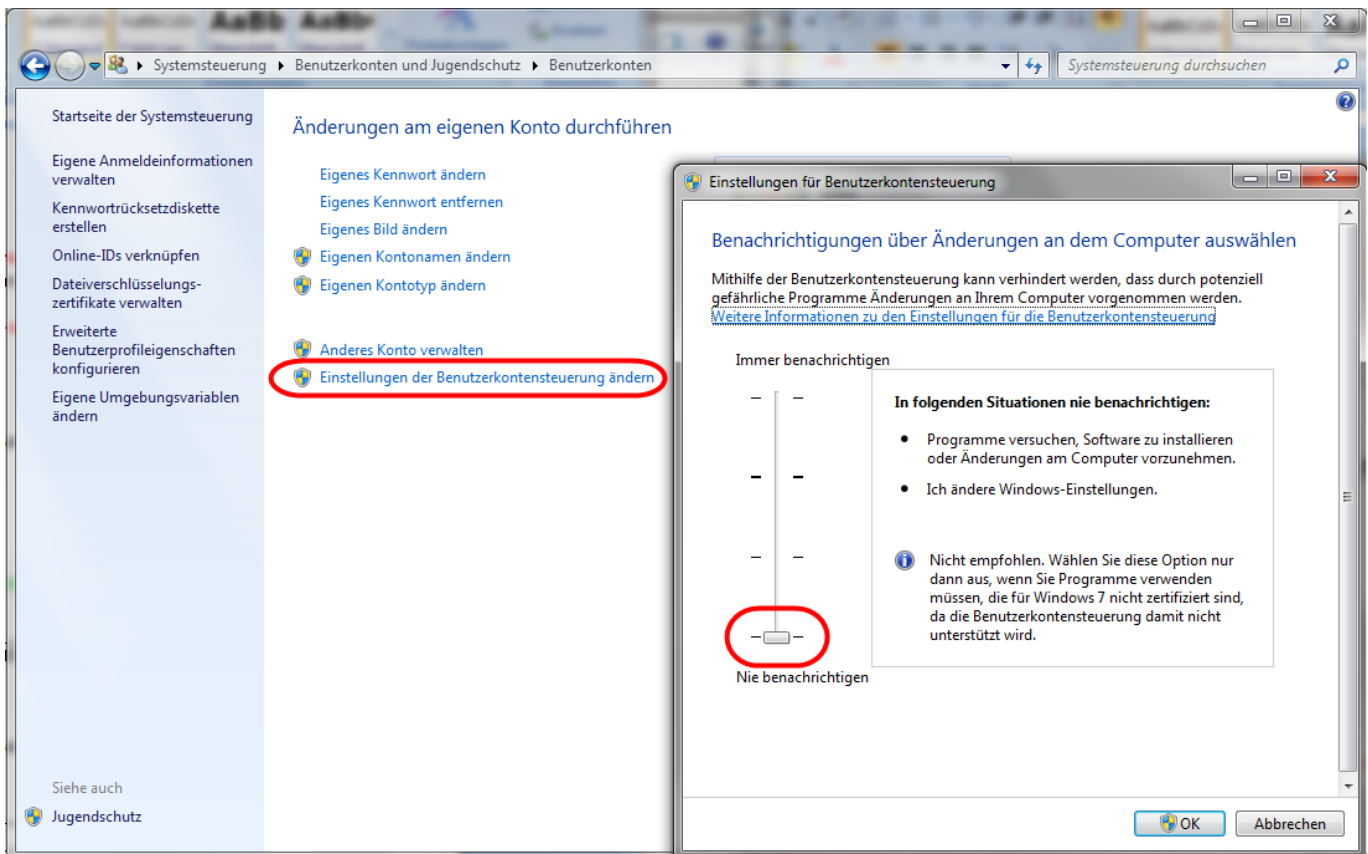
Stellen Sie sicher, dass die Windows Benutzerkontensteuerung auf die niedrigste Stufe eingestellt ist.

Diese Einstellung muss unbedingt getroffen werden, damit die biz Software einwandfrei arbeiten kann! Nach Änderung ist ein Neustart des Rechners erforderlich!

3.1.1 Für Windows 7 Home und Professional

Zu überprüfen in der Windows Systemsteuerung / Benutzerkonten / Einstellungen der Benutzerkontensteuerung ändern. *Nach Änderung ist ein Neustart des Rechners erforderlich!*



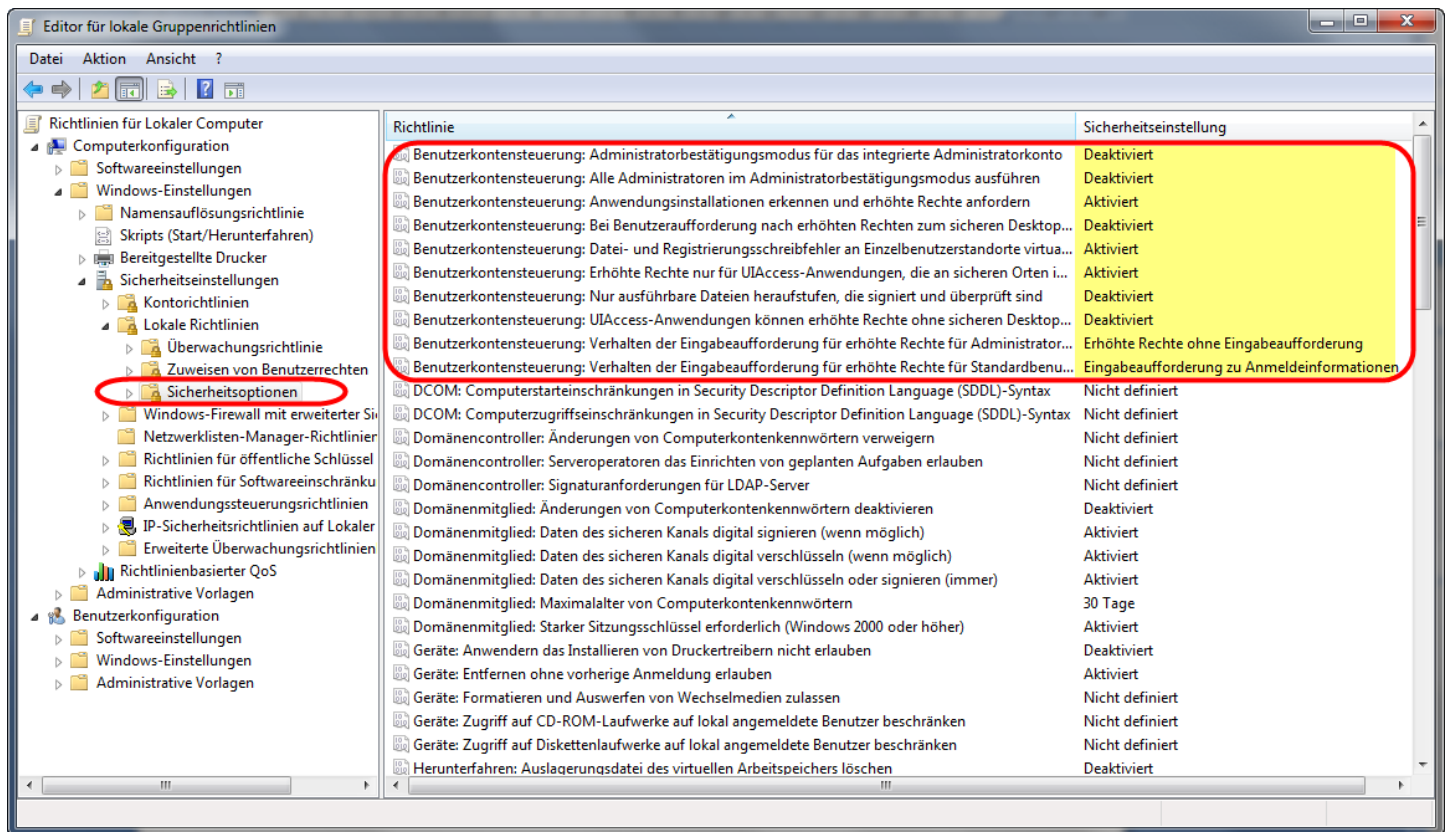


Können Sie die Benutzerkontensteuerung auf diese Art nicht aufrufen, gehen Sie bitte wie folgt vor:

3.1.2 Für Windows 7 Ultimate, Business, Enterprise

Bei diesen Windows Versionen ist die UAC über die **Local Group Policy** zu deaktivieren.

Über das Windows Startmenü: **GPedit.msc** aufrufen und die Sicherheitsoptionen wie in der folgenden Abbildung ersichtlich einstellen. *Nach Änderung ist ein Neustart des Rechners erforderlich!*



3.1.3 Für Windows Vista

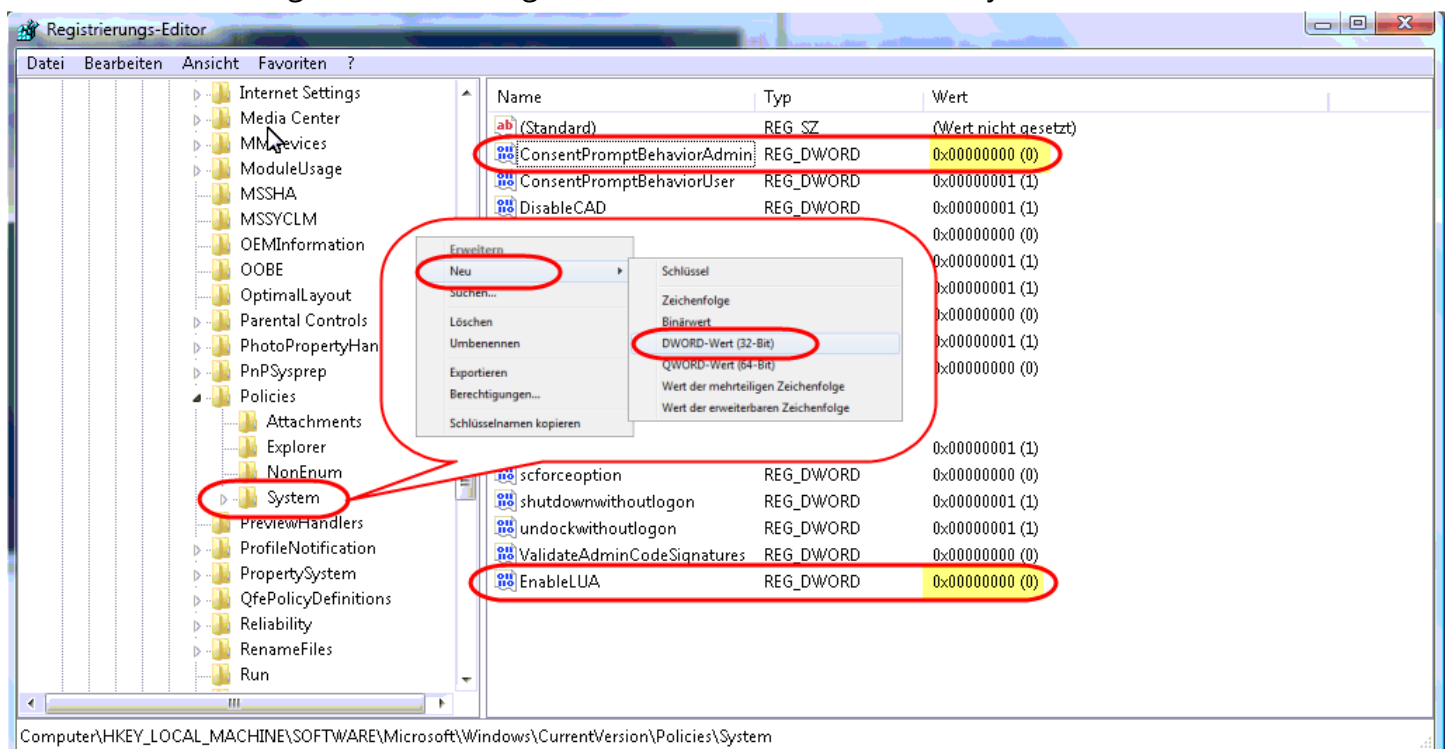
Unter Windows VISTA ist die UAC über die **Registry** zu deaktivieren.

Über das Windows Startmenü: **regedit** aufrufen und unter:

HKEY_LOCAL_MACHINE\SOFTWARE\Microsoft\Windows\CurrentVersion\Policies\System
folgende Einträge auf **0** setzen (ggf. neues **DWORD-Wert** anlegen):

EnableLUA und **ConsentPromptBehaviorAdmin**

Siehe auch Abbildung. Nach Änderung ist ein Neustart des Rechners erforderlich!



3.2 Die Installation konnte nicht ordnungsgemäß ausgeführt bzw. abgeschlossen werden

Kontrollieren Sie, ob der Rechner auf dem installiert wird, alle Systemvoraussetzungen erfüllt!
Zu finden unter: <http://www.bizsoft.at/systemvoraussetzungen>

3.3 Probleme beim Herstellen der Datenbank Verbindung

Sollten im Zuge der Installation Probleme bei der Herstellung einer Datenbank-Verbindung auftreten, finden Sie hier Lösungsansätze.

3.3.1 Windows Dienste

Für den Betrieb von bizSoft müssen folgende Windows Dienst **SQL Server** laufen und der Startmodus auf Automatisch eingestellt sein.

3.3.2 Firewall Einstellungen

Bei aktiver Firewall müssen ggf. Einstellungen vorgenommen werden, damit eine Verbindung zur Datenbank möglich ist.

SQL Server Ports und Programme:

- TCP: Port 1433
- UDP: Port 1434
- sqlserver.exe
C:\Program Files (x86)\Microsoft SQL Server\MSSQL11.ZOOM\MSSQL\Binn\sqlserver.exe

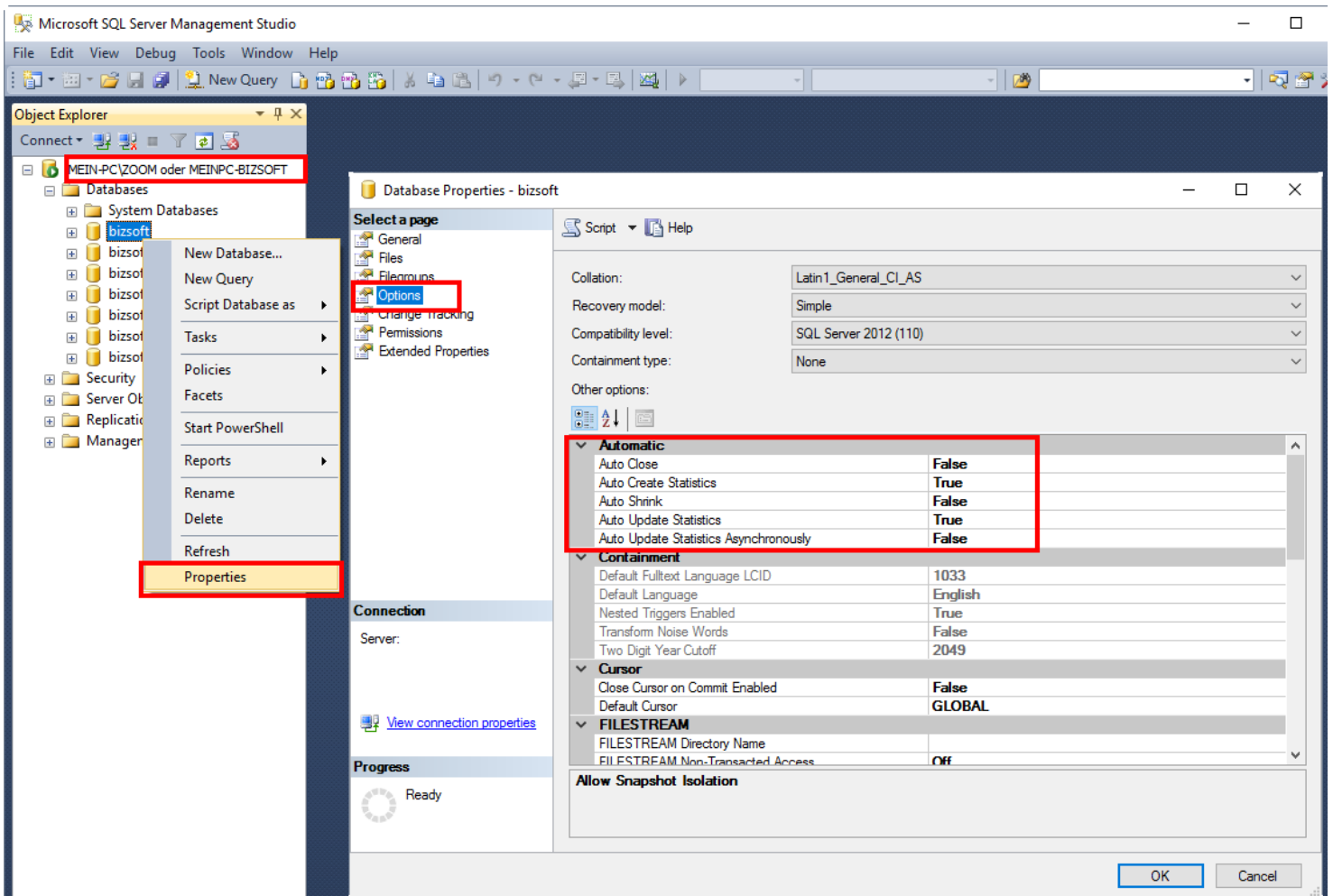
Die Einstellungen sind sowohl für **eingehende als auch für ausgehende Regeln** zu treffen.

3.3.3 Virens Scanner Einstellungen

Analog zu den Firewall Einstellungen müssen ggf. auch der Virens Scanner angepasst werden.

3.4 Performance Optimierung - SQL Server Einstellung

Um die System-Performance zu verbessern empfehlen wir für die biz Datenbank im SQL Server Management Studio folgende Einstellung zu treffen
Objektexplorer auf der bizsoft Datenbank | rechte Maus: Eigenschaften



3.5 Antwort nicht gefunden?

Sie haben die Antworten auf Ihre Fragen hier nicht gefunden?

Dann kontaktieren Sie einfach unseren Support www.bizsoft.at/support

Wir sind Ihnen bei der Installation auch gerne via Fernwartung zu unseren aktuellen Tarifen behilflich!