

Installationsanleitung bizSoft Version 12.3.0

1. Wichtig vor der Installation

01 Kein Update

Diese Installation ist NICHT als UPDATE älterer bizSoft Versionen geeignet!
Für Updates kontaktieren Sie bitte unseren [Support](#)

02 Testversion installiert?

Sie haben bereits eine Testversion installiert und möchten auf dem selben Computer mit bizSoft weiter arbeiten? Dann müssen Sie nicht NEU installieren!
Sie aktivieren einfach die Testversion über das Programm zur Vollversion.
Bei Bedarf können auch alle eingegebenen Testdaten wie folgt gelöscht werden:
bizSoft starten - System / Daten Löschen

03 Anmeldung als Administrator

Für die Installation von bizSoft müssen Sie als Administrator angemeldet sein.
Zu überprüfen in der Windows Systemsteuerung / Benutzerkonten

04 Virenschanner

Deaktivieren Sie ggf. den Virenschanner bevor Sie das Setup starten!
Wichtig vor allem bei Kaspersky, Avast und Norton AntiVirus.

Installations-Varianten

bizSoft kann als **Einzelplatz- oder Netzwerklösung** betrieben werden.
Zu diesem Zweck stellen wir die folgenden 2 Installations-Varianten bereit.

Wählen Sie eine Installations-Variante, und führen alle dort beschriebenen Schritte aus!

Einzelplatz Installation

bizSoft wird auf einem
einzelnen Computer
installiert und betrieben.

Netzwerk Installation

bizSoft wird auf mehreren
Computern installiert und
im Netzwerk betrieben.

2. Einzelplatz-Installation

Bei der Einzelplatz Installation werden alle bizSoft Komponenten auf einem Computer installiert und betrieben.

01 Download und Starten der Installation

Installationslink

http://downloads.bizsoft.de/biz_setup/bizSoft_12.3.0.0_vollinstallation.exe

Führen Sie die Installation nach dem Herunterladen aus dem Standard Download Ordner aus (nicht vom Windows Desktop oder von einem Netzlaufwerk).

Die Installation beinhaltet auch den Microsoft SQL Server 2012 Express SP1. Alle erforderlichen Einstellungen für die Installation sind bereits vordefiniert. Sie müssen lediglich alle Schritte mit 'weiter' bestätigen.

Alle bizSoft Programmdateien sind nach der Installation auf Ihrem Rechner im Standard Windows Programmverzeichnis im Unterordner 'bizsoft' zu finden.

02 bizSoft Programm 1.Start

Nach der Installation haben Sie 2 Icons am Desktop und im Startmenü



bizSoft
Hauptprogramm



Kassenoberfläche &
Kassenverwaltung

Das bizSoft Hauptprogramm startet automatisch nach der Installation.

Das Benutzerhandbuch finden Sie im Programmheader (rechts oben) unter HILFE. Kurzinfo zur Kasse : http://downloads.bizsoft.de/diverses/bizSoft_Kasse_Infos.pdf

03 Lizenz aktivieren

Für die Aktivierung Ihrer Lizenz im Programm gehen Sie bitte wie folgt vor:
Für diesen Vorgang ist eine aktive Internetverbindung erforderlich!

- 1. bizSoft starten**
- 2. System / Lizenz aktualisieren**
- 3. Angabe Ihrer Kundendaten**
zu finden im E-Mail ‚Bestellbestätigung‘ die Sie bei Kauf erhalten haben
- 4. Lizenz aktivieren**

3. Netzwerk-Installation

Bei der **Netzwerkinstallation** werden die bizSoft Komponenten auf mehreren Rechnern installiert und im Netzwerk betrieben.

Am Server ausführen: bizSoft Voll-Installation
Auf den Arbeitsplätzen ausführen: bizSoft Arbeitsplatz-Installation

Hinweis

Es kann auch ein 'normaler' Arbeitsplatz (zB. mit Windows 10 Betriebssystem) als Server verwendet werden. Damit Sie von einem anderen Computer aus mit bizSoft arbeiten können, muss der Computer der als Server dient, eingeschaltet und mit dem Netzwerk verbunden sein.

3.1. Server Installation

01 Download und Starten der Installation

Installationslink

http://downloads.bizsoft.de/biz_setup/bizSoft_12.3.0.0_vollinstallation.exe

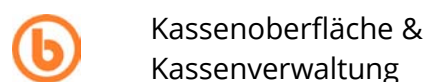
Führen Sie die Installation nach dem Herunterladen aus dem Standard Download Ordner aus (nicht vom Windows Desktop oder von einem Netzlaufwerk).

Die Installation beinhaltet auch den Microsoft SQL Server 2012 Express SP1. Alle erforderlichen Einstellungen für die Installation sind bereits vordefiniert. Sie müssen lediglich alle Schritte mit 'weiter' bestätigen.

Alle bizSoft Programmdateien sind nach der Installation auf Ihrem Rechner im Standard Windows Programmverzeichnis im Unterordner 'bizsoft' zu finden.

02 bizSoft Programm 1.Start

Nach der Installation haben Sie 2 Icons am Desktop und im Startmenü



Das bizSoft Hauptprogramm startet automatisch.

Das **Benutzerhandbuch** finden Sie im Programmheader (rechts oben) unter HILFE.
Kurzinfo zur Kasse: http://downloads.bizsoft.de/diverses/bizSoft_Kasse_Infos.pdf

03 Lizenz aktivieren

Für die Aktivierung Ihrer Lizenz im Programm gehen Sie bitte wie folgt vor:
Für diesen Vorgang ist eine aktive Internetverbindung erforderlich!

1. **bizSoft starten**
2. **System / Lizenz aktualisieren**
3. **Angabe Ihrer Kundendaten**
zu finden im E-Mail ‚Bestellbestätigung‘ die Sie bei Kauf erhalten haben
4. **Lizenz aktivieren**

04 bizSoft Client Konfiguration

Öffnen der Client Konfiguration im Programm
System / Client Konfiguration

Notieren Sie sich die **DB-Server/Instanz** für die spätere Konfiguration auf den Arbeitsplätzen.

The screenshot shows the 'Client Konfiguration' dialog box for bizSoft. The window title is 'bizSoft | Config-Version 12.0.0.0'. The main title is 'Client Konfiguration'. The 'Datenbank Verbindung' section contains several fields: 'DB-Verbindung / Mandant:' with a dropdown menu showing 'SQLConnectionString_01'; 'DB-Server / Instanz:' with a text box containing 'MeinServer\ZOOM' (highlighted with a red rectangle); 'DB-Name:' with a text box containing 'bizsoft'; 'Benutzer:' and 'Passwort:' with empty text boxes; and 'Verbindungsversuch in Sek.:' with a spinner box set to '120'. There are checkboxes for 'Windows NT-Authorisierung verwenden' (checked) and 'Verbindungspool verwenden' (unchecked). Buttons include 'DB Verbindung NEU', 'DB Verbindung LÖSCHEN', 'Speichern', 'DB Verbindung TESTEN', and 'Beenden'.

Optional bizSoft Server Konfiguration wenn bereits ein

Microsoft SQL Server 2012 installiert ist

Ist auf Ihrem Server bereits ein **Microsoft SQL Server ab 2012 installiert**, oder möchten Sie eine andere Datenbank Instanz verwenden, dann muss zusätzlich die **bizSoft Server-Konfiguration** wie folgt angepasst werden.

Öffnen der Server Konfiguration im Programm
System / Server Konfiguration

1. **DB-Server/Instanz eintragen**
Verbindung zu Ihrem Datenbank Server
2. **Speichern**
Damit werden die Datenbank-Verbindungs-Einstellungen gespeichert.
3. **Neue Datenbank erzeugen**
Dadurch wird auf der gewählten DB-Server/Instanz eine neue (leere) bizSoft Datenbank erstellt.
4. **Datenbankverbindung testen**

Wir empfehlen alle anderen vorgelegten Werte nicht zu verändern.

The screenshot shows the 'Server Konfiguration' dialog box. The title bar reads 'bizSoft | Config-Version 12.0.0.0'. The main heading is 'Server Konfiguration'. Under the 'Datenbank Verbindung' section, the 'DB-Verbindung / Mandant:' field contains 'SQLConnectionString_01'. Below it are 'DB Verbindung NEU' and 'DB Verbindung LÖSCHEN' buttons. The 'DB-Server / Instanz:' field contains 'MeinServer\ZOOM'. The 'DB-Name:' field contains 'bizsoft'. There are checkboxes for 'Windows NT-Authorisierung verwenden' and 'Verbindungspool verwenden'. The 'Benutzer:' field contains 'sa' and the 'Passwort:' field contains 'p@ssw0rd'. The 'Verbindungsversuch in Sek.:' field contains '120'. Below these are 'Speichern', 'DB Verbindung TESTEN', and 'Neue Datenbank erzeugen' buttons. The 'Datenbank Sicherungen' section has 'DB Sicherungen anzeigen' and 'DB sichern' buttons. A 'Beenden' button is at the bottom.

Notieren Sie sich auch die **DB-Server/Instanz** für die spätere Client Konfiguration auf den Arbeitsplätzen.

3.1. Arbeitsplatz-Installation

Nur auf zusätzlichen Arbeitsplätzen installieren.

01 Download und Starten der Installation

Installationslink

http://downloads.bizsoft.de/biz_setup/bizSoft_12.3.0.0_arbeitsplatzinstallation.exe

Führen Sie die Installation nach dem Herunterladen aus dem Standard Download Ordner aus (nicht vom Windows Desktop oder von einem Netzlaufwerk).

02 bizSoft Programm 1.Start

Nach der Installation **startet bizSoft automatisch**.



Manuell starten Sie bizSoft über das Startmenü / Programme / bizSoft

03 bizSoft Client Konfiguration

Öffnen der Client Konfiguration im Programm

System / Client Konfiguration

1. DB-Server/Instanz **eintragen** (Verbindung zur Datenbank)
2. **Speichern**
Damit werden die Datenbank-Verbindungs-Einstellungen gespeichert.
3. **Datenbankverbindung testen**

Client Konfiguration

Datenbank Verbindung

DB-Verbindung / Mandant: SQLConnectionString_01

DB-Server / Instanz: MeinServer\ZOOM

DB-Name: bizsoft

Benutzer:

Passwort:

Verbindungsversuch in Sek.: 120

Speichern

DB Verbindung TESTEN

Beenden

4. bizSoft über das Internet betreiben

Sie haben mehrere Filialen / Standorte oder möchten einfach mobil arbeiten, dann betreiben Sie bizSoft ganz einfach über das Internet.

Dazu haben Sie 2 Möglichkeiten:

1. **Mieten eines Windows Servers oder virtuellen Windows Servers** bei einem beliebigen Hostinganbieter. Das ist die einfachste und von uns empfohlene Lösung.
2. **Einrichtung einer VPN Verbindung** zum Hauptstandort an dem Ihr lokaler Server steht damit wäre eine Verbindung zu bizSoft Datenbankserver und auch die Verbindung von Netzlaufwerken möglich

So arbeiten bereits sehr viele unsere Kunden erfolgreich mit bizSoft!

Für nähere Infos kontaktieren Sie einfach unseren Support.

3. FAQs | Häufig gestellte Fragen

5.1 Probleme beim Herstellen der Datenbank Verbindung

Sollten im Zuge der Installation Probleme bei der Herstellung einer Datenbank-Verbindung auftreten, finden Sie hier Lösungsansätze.

5.1.1 Windows Dienste

Für den Betrieb von bizSoft müssen folgende Windows Dienst **SQL Server** laufen und der Startmodus auf Automatisch eingestellt sein.

5.1.2 Konfiguration mittels Microsoft SQL Server Management Studio

Microsoft SQL Server Management Studio Express (SSMSE) ist ein kostenloses Verwaltungstool für den SQL Server.

Stellen Sie sicher, dass die hier beschriebenen Einstellungen vorgenommen wurden!

Abhängig von der auf Ihrem Rechner installierten SQL Server Version, ist das dazu passende MS SQL Server Management Studio herunterzuladen und zu installieren.

Microsoft SQL Server 2012 Service Pack 1 Express

http://download.microsoft.com/download/5/2/9/529FEF7B-2EFB-439E-A2D1-A1533227CD69/SQLManagementStudio_x86_ENU.exe

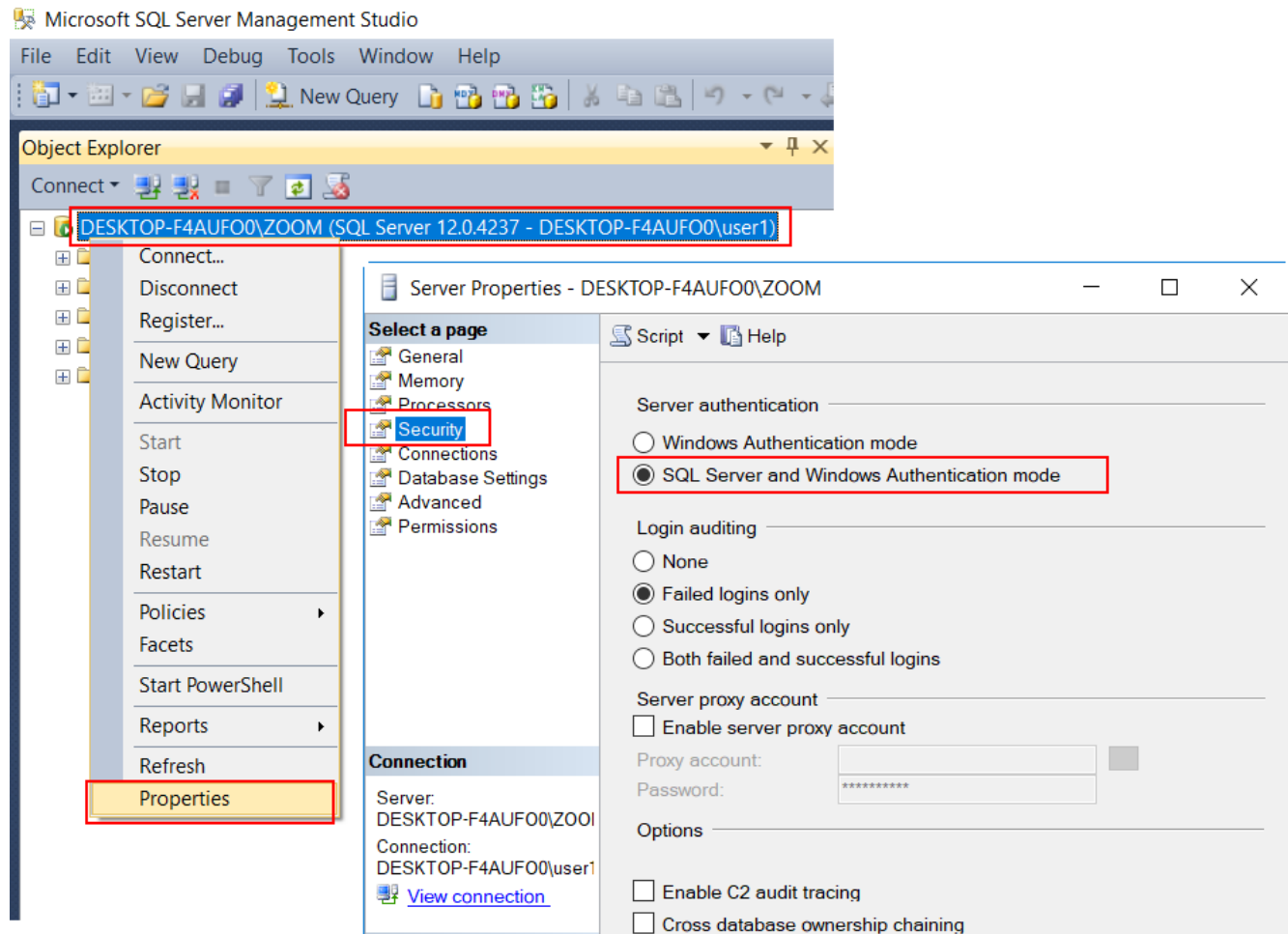
auch zu finden unter: <http://www.microsoft.com/en-US/download/details.aspx?id=35579>

Hinweis: 32-bit englisch (SQLManagementStudio_x86_ENU)

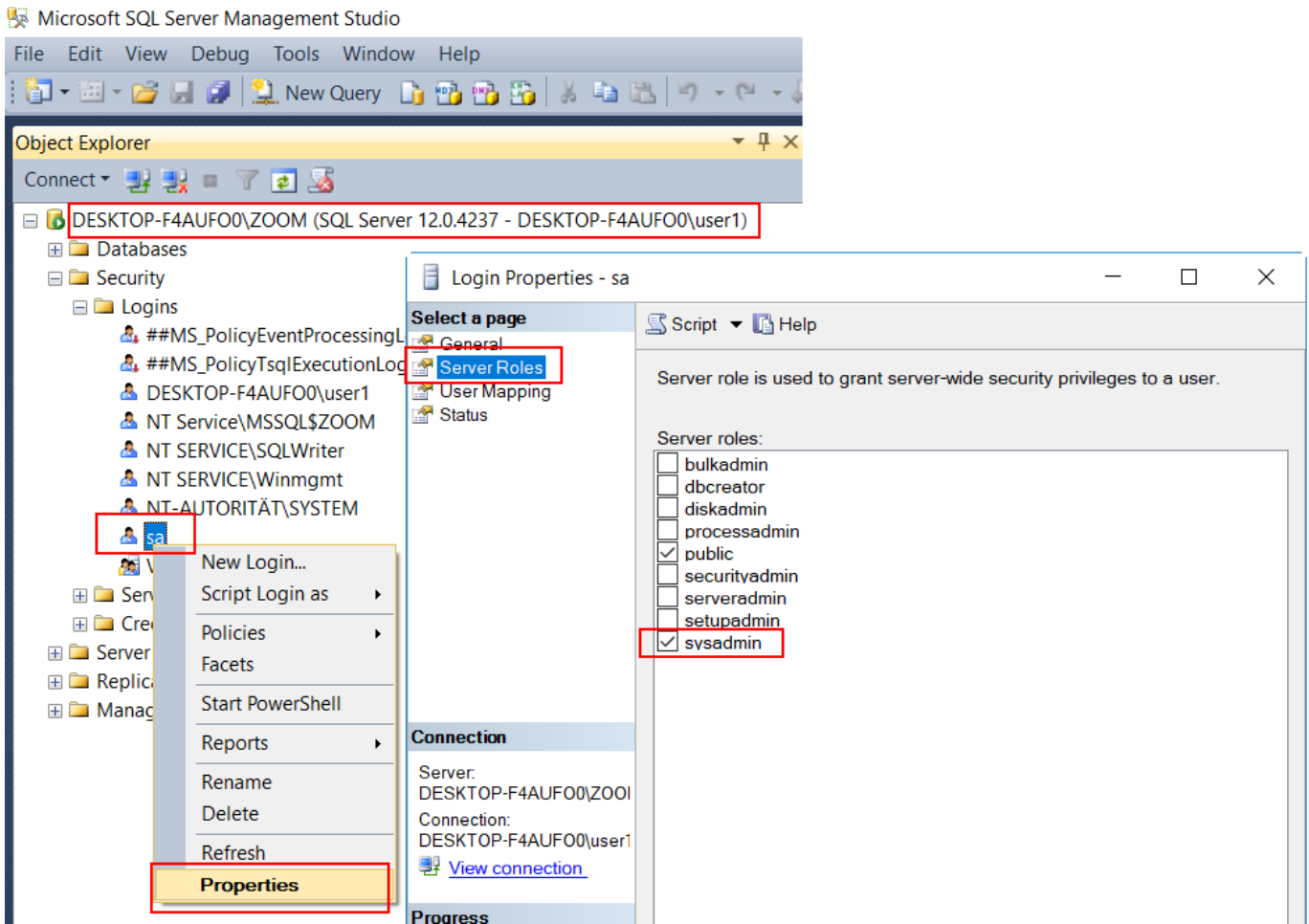
SQL Server – Serverauthentifizierung auf gemischten Modus

(SQL Server- und Windows-Authentifizierungsmodus) einstellen.

Im Microsoft SQL Server Management Studio unter: Servereigenschaften / Sicherheit



QL Server – Berechtigung des lokalen sa SQL Benutzers anpassen



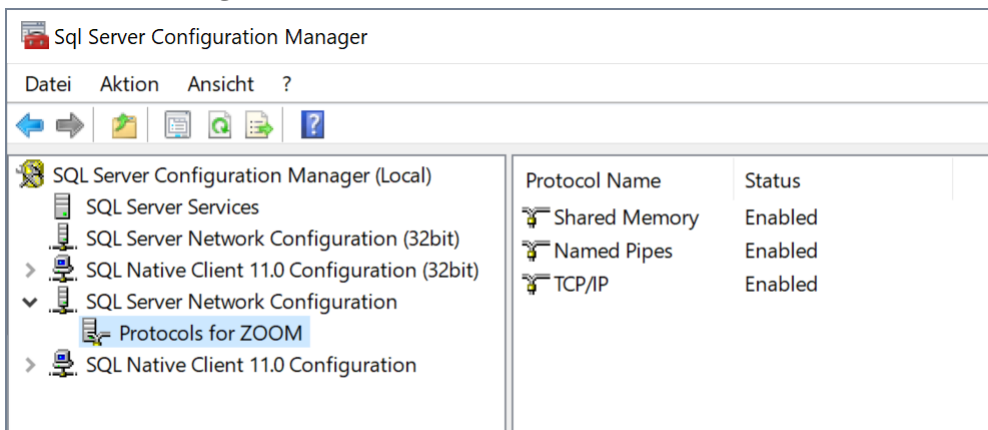
5.1.3 SQL Server - Netzwerkeinstellung

Remoteverbindungen sollten bei der Netzwerk-Installation für Ihre bizSoft Datenbank Instanz aktiviert sein.

Aktivieren Sie auch folgende Protokolle:

- Shared Memory
- Named Pipes
- TCP/IP

Zu finden im Microsoft SQL Server-Konfigurations-Manager unter:
Netzwerkconfiguration / Protokolle



5.1.4 SQL Server - Benutzerberechtigung

Bei einer Netzwerkinstallation muss überdies sichergestellt werden, dass die für die Datenbankverbindung verwendeten Windows- od. SQL-Benutzer in der Datenbank alle erforderlichen Berechtigungen besitzen.

5.1.5 Firewall Einstellungen

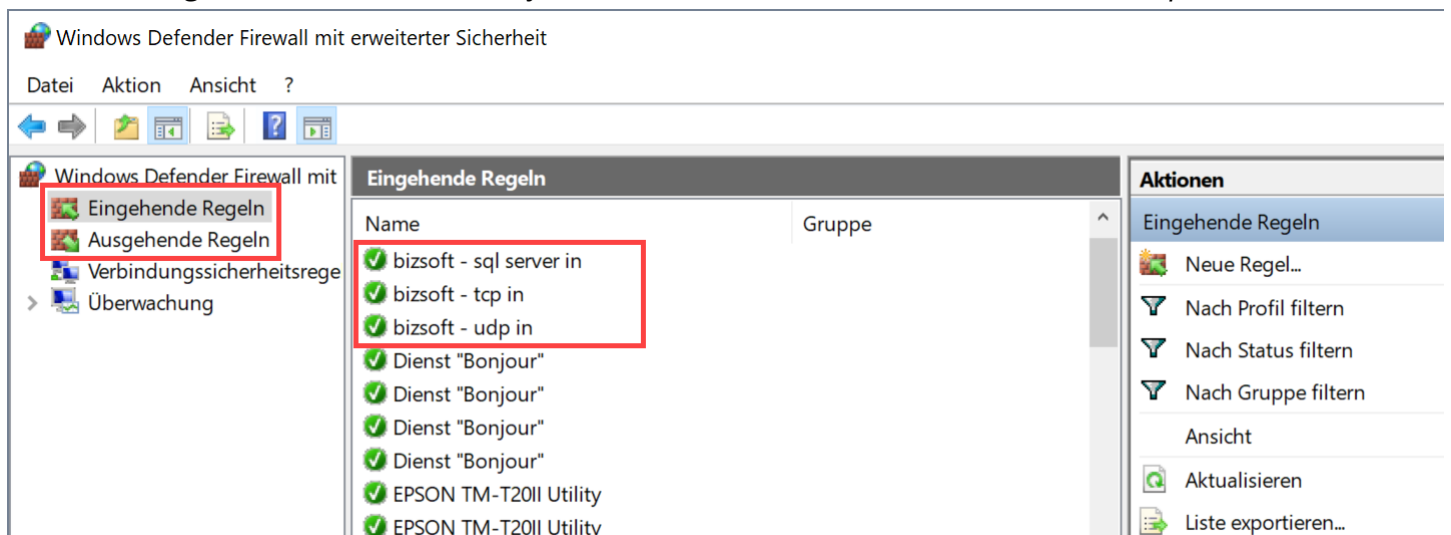
Bei aktiver Firewall müssen ggf. Einstellungen vorgenommen werden, damit eine Verbindung zur Datenbank möglich ist.

Die Einstellungen sind sowohl für **eingehende als auch für ausgehende Regeln** zu treffen.

SQL Server Ports und Programme:

- TCP: Port 1433
- UDP: Port 1434
- sqlserver.exe

C:\Program Files (x86)\Microsoft SQL Server\MSSQL11.ZOOM\MSSQL\Binn\sqlserver.exe



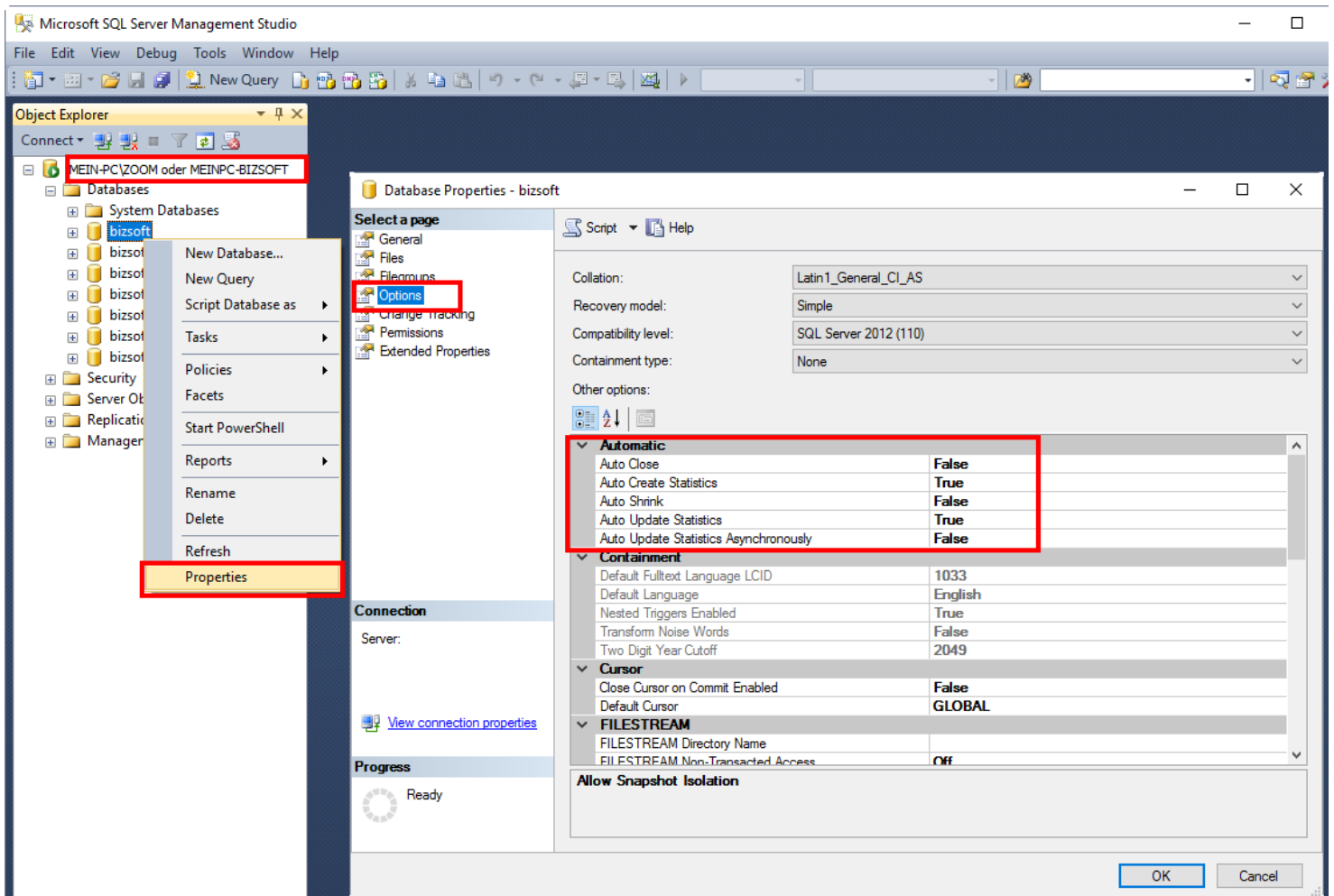
5.1.6 Virens Scanner Einstellungen

Analog zu den Firewall Einstellungen müssen ggf. auch der Virens Scanner angepasst werden.

5.2 Performance Optimierung - SQL Server Einstellung

Um die System-Performance zu verbessern empfehlen wir für die biz Datenbank im SQL Server Management Studio folgende Einstellung zu treffen

Objektexplorer auf der bizsoft Datenbank | rechte Maus: Eigenschaften



5.3 Antwort nicht gefunden?

Sie haben die Antworten auf Ihre Fragen hier nicht gefunden?

Dann kontaktieren Sie einfach unseren Support!

Wir sind Ihnen bei der Installation auch gerne via Fernwartung zu unseren aktuellen Tarifen behilflich!

5.4 Support Kontakt

Österreich www.bizsoft.at/support

Deutschland www.bizsoft.de/support

Schweiz www.biz-soft.ch/support